

一般貸切旅客自動車運送事業の事業計画(事業用自動車の数)
変更の事前届出書

平成 年 月 日

中国運輸局
山口運輸支局長 殿

住 所
氏名又は名称
代表者氏名
(連絡先)

道路運送法第15条第3項及び同法施行規則第15条第1項第4号の規定により届出いたします。

氏名又は名称 及び住所並び に代表者氏名	
変更しようとする事項	営業所ごとに配置する事業用自動車
増車(減車) 実施予定日	年 月 日
備 考	

営業所別の事業用自動車の数

(単位：両)

新旧の別 内訳 営業所名	新				旧			
	大型車	中型車	小型車	計	大型車	中型車	小型車	計
合計								

増減車両の明細

増車・減車の別	所属の営業所	初度登録年月	車名	型式又は登録番号	車台番号	乗車定員	車両全長	車両幅

(注) 大型車：車両の長さ9メートル以上、又は旅客席数50人以上

中型車：大型車、小型車以外のもの

小型車：車両の長さ7メートル以下、かつ旅客数29人以下

自動車車庫の位置及び収容能力

営業所名	車庫の位置	収容能力(m ²)	増車後に必要となる面積(m ²)

* 自動車車庫の面積に余裕がない場合（概ね90%以上）には、車両の収容状況を示す平面図等の書面を添付すること。

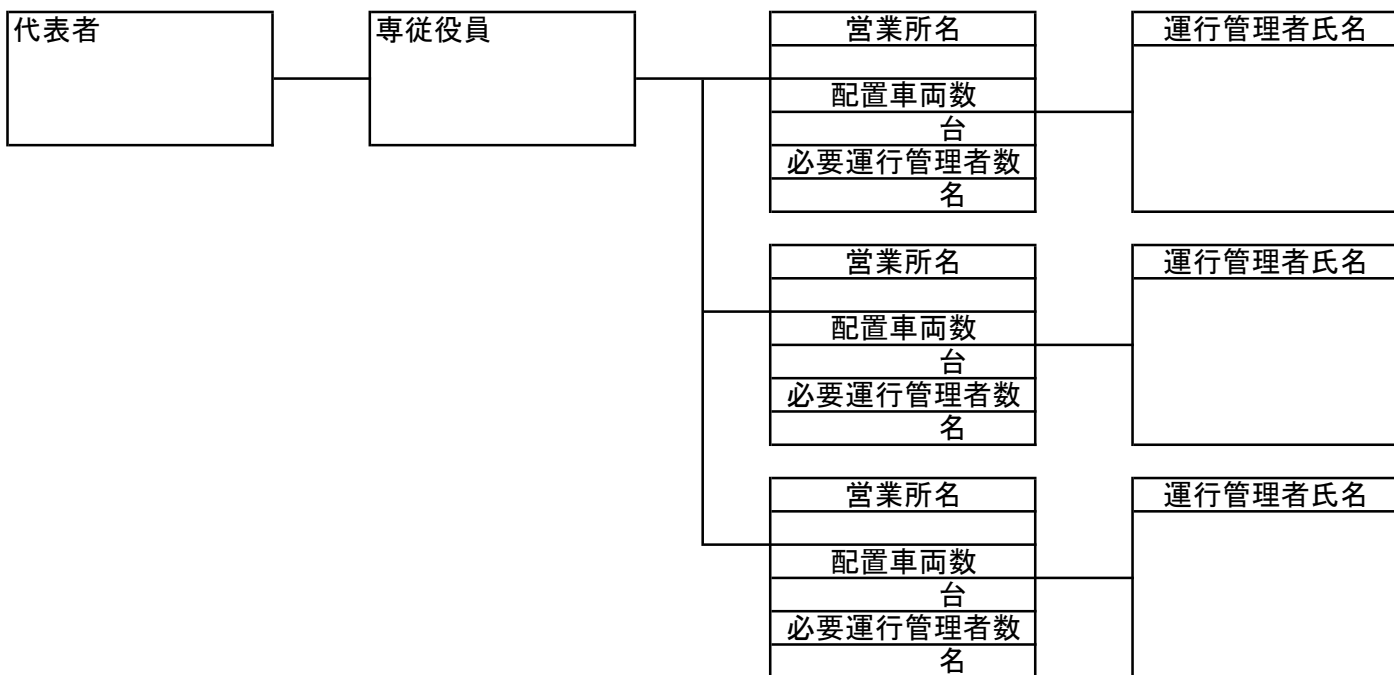
- 添付書類 増車の場合
- ・ 予定車両の任意保険（共済）の契約申込書の写し又は見積書の写し
 - ・ 運行管理体制図
 - ・ 点検整備記録簿の写し（新車新規登録を受ける自動車以外）
（直近の3か月点検の点検整備記録簿及び直近の12か月点検の点検整備記録簿の写し。
ただし、12か月点検から3か月以内であれば12か月点検の記録のみで可。）

(例)

一般貸切旅客自動車運送事業における運行管理体制図

事業者名 _____

運行管理体制



※営業所は適宜追加すること

安全統括管理者 氏名 _____